



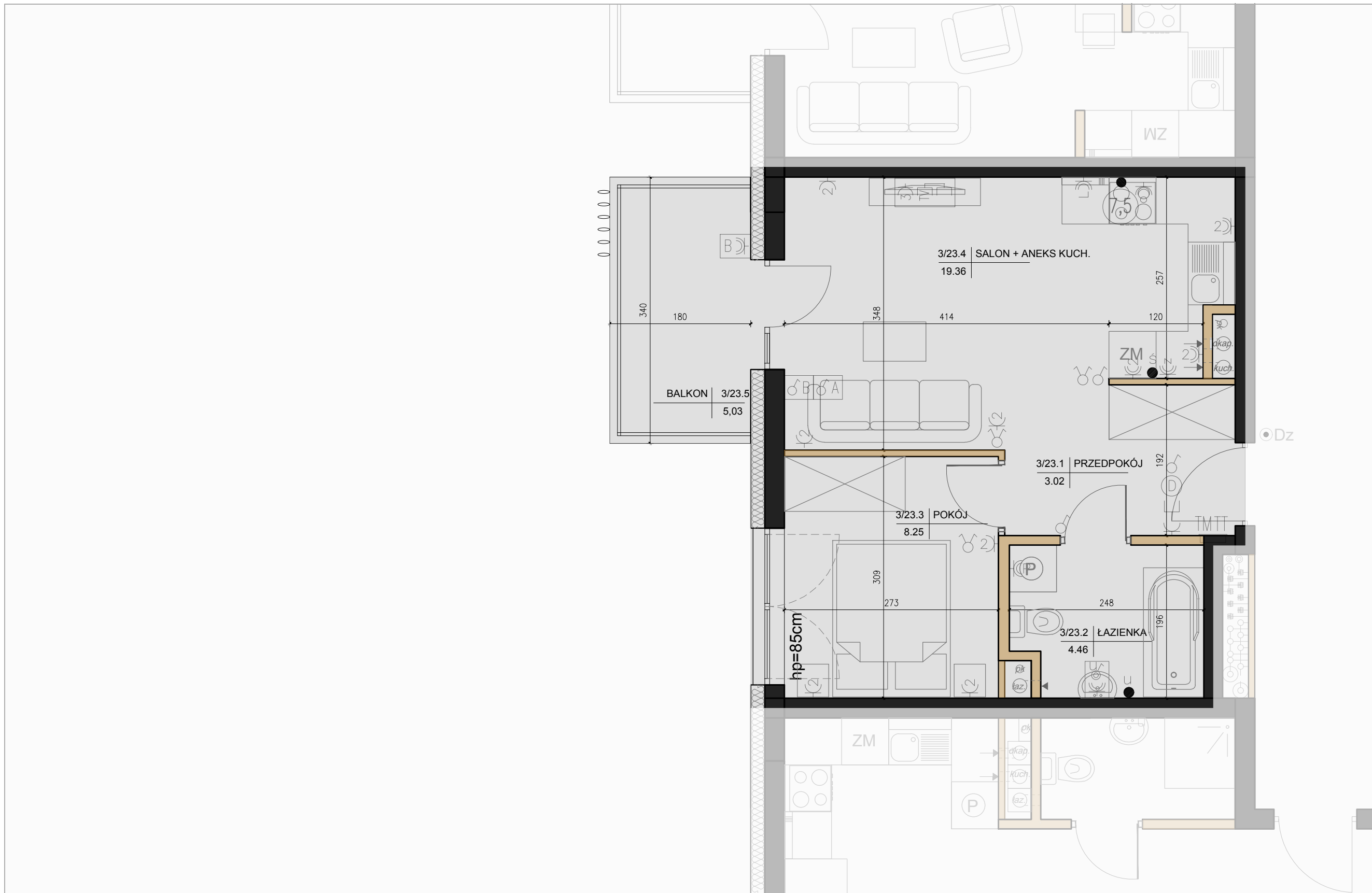
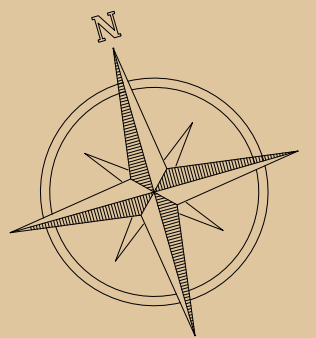
**MIESZKANIE  
NR. 023**

**POWIERZCHNIA  
35,09 m<sup>2</sup>**

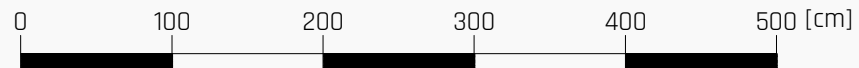
**BALKON  
POW. 5,03 m<sup>2</sup>**

**2 POKOJE**

**PIĘTRO 3.**



**SKALA 1:50**



**UWAGI:**

- POWIERZCHNIA POMIESZCZEŃ OBLICZONA JEST WG NORMY PN-ISO 9836:1997
- MEBLE, DRZWI WEWNĄTRZLOKALOWE ORAZ URZĄDZENIA NIE WCHODZĄ W SKŁAD STANDARDU DEWELOPERSKIEGO.
- ARANŻACJA POMIESZCZEŃ JEST PRZYKŁADOWA.
- WYMIARY I USYTUOWANIE OKIEN I ŚCIAN DZIAŁOWYCH MOGĄ ULEĆ NIEZNACZNYM ZMIANOM.
- RYSunEK NIE STANOWI OFERTY HANDLOWEJ, JEST ELEMENTEM POGŁĄDOWYM.

**LEGENDA**

- |   |   |
|---|---|
| <ul style="list-style-type: none"> <li>— Ściana konstrukcyjna</li> <li>● — Wypust oświetleniowy szafek kuchennych</li> <li>● — Wypust oświetleniowy nad lustrem w łazience</li> <li>— Łącznik p/t IP20 10A/250V jednobiegunowy;</li> <li>— Łącznik p/t IP20 10A/250V świecznikowy;</li> <li>— Łącznik p/t IP20 10A/250V schodowy;</li> <li>— Łącznik p/t IP20 10A/250V krzyżowy;</li> <li>— Łącznik p/t IP44 10A/250V jednobiegunowy;</li> <li>— Łącznik p/t IP44 10A/250V świecznikowy;</li> <li>— Łącznik p/t IP44 10A/250V schodowy;</li> <li>Ⓢ — Dzwonek wewnętrzny w mieszkaniu 230V</li> <li>Ⓢ — Łącznik p/t IP20 16A/250V 2-bieg do gniazda na balkonie</li> <li>Ⓢ — Gniazdo p/t 1x230V IP20 16A/250V, ogólnego przeznaczenia</li> <li>Ⓢ — Gniazdo p/t 1x230V IP44 16A/250V, ogólnego przeznaczenia</li> </ul> | <ul style="list-style-type: none"> <li>— Ściana działowa</li> <li>Ⓢ — Gniazdo 1x230V IP65 16A/250V, na balkonie (1x L+N+PE)</li> <li>Ⓢ — Wypust 400V zakończony puszką z listwą zaciśkową 5x4mm2</li> <li>Zestaw gniazd: <ul style="list-style-type: none"> <li>— gniazdo p/t 1x230V IP44</li> <li>— łącznik p/t pojedyncze IP44 do wypustu nad umywalką</li> </ul> </li> <li>Zestaw gniazd: <ul style="list-style-type: none"> <li>— wypustu dla 1x gniazdo RTV (TV+R+SAT) p/t</li> <li>— wypustu dla 1x gniazdo TV (do telewizji kablowej) p/t</li> <li>— wypustu dla 3x gniazdo 230V (L+N+PE) p/t</li> <li>— projektowana tablica rozdzielcza lokali mieszkalnych montaż na 1,4m (spód tablicy);</li> <li>TT — projektowana tablica teletechniczna lokalu mieszkalnego montaż na 0,3m (spód tablicy)</li> <li>— Wypust zakończony w puszcze pod montaż: gn. telefonicznego</li> <li>Ⓢ — Wypust pod unifon w mieszkaniu</li> </ul> </li></ul> |
|---|---|

**ADRES INWESTYCJI:**

**KIELCE ul. M. RACIBORSKIEGO 17**

**INWESTOR:**

**KSA Inwestycje Sp. z o.o. Sp. K.**

**tel. 512 440 080**

**www.raciborskiego17.pl**

