

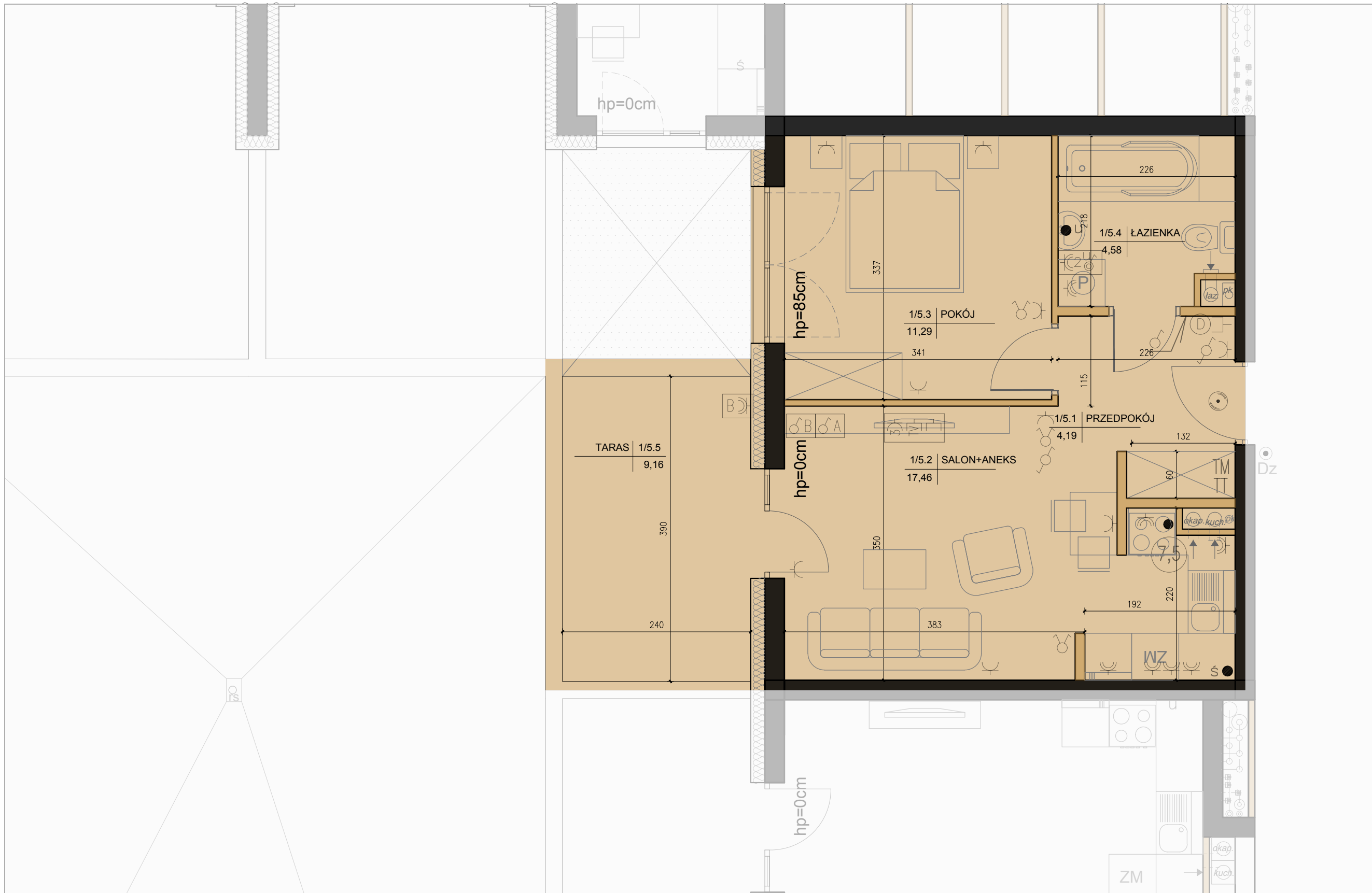
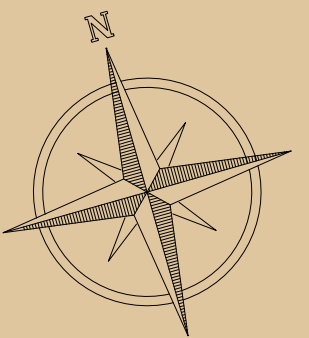


**MIESZKANIE
NR. 005**
POWIERZCHNIA
37,52 m²

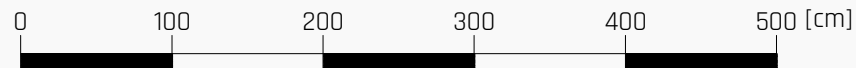
TARAS
POW. 9,16 m²

2 POKOJE

PIĘTRO 1.



SKALA 1:50



UWAGI:

- POWIERZCHNIA POMIESZCZEŃ OBLICZONA JEST WG NORMY PN-ISO 9836:1997
- MEBLE, DRZWI WEWNĄTRZLOKALOWE ORAZ URZĄDZENIA NIE WCHODZĄ W SKŁAD STANDARDU DEWELOPERSKIEGO.
- ARANŻACJA POMIESZCZEŃ JEST PRZYKŁADOWA.
- WYMIARY I USYTUOWANIE OKIEN I ŚCIAN DZIAŁOWYCH MOGĄ ULEĆ NIEZNACZNYM ZMIANOM.
- RYSunEK NIE STANOWI OFERTY HANDLOWEJ, JEST ELEMENTEM POGLĄDOWYM.

LEGENDA

- Ściana konstrukcyjna
- Ściana działowa
- — Wypust oświetleniowy szafek kuchennych
- — Wypust oświetleniowy nad lustrem w łazience
- — Łącznik p/t IP20 10A/250V jednobiegunowy;
- — Łącznik p/t IP20 10A/250V świecznikowy;
- — Łącznik p/t IP20 10A/250V schodowy;
- — Łącznik p/t IP20 10A/250V krzyżowy;
- — Łącznik p/t IP44 10A/250V jednobiegunowy;
- — Łącznik p/t IP44 10A/250V świecznikowy;
- — Łącznik p/t IP44 10A/250V schodowy;
- — Dzwonek wewnętrzny w mieszkaniu 230V
- — Łącznik p/t IP20 16A/250V 2-bieg do gniazda na balkonie
- — Gniazdo p/t 1x230V IP20 16A/250V, ogólnego przeznaczenia
- — Gniazdo p/t 1x230V IP44 16A/250V, ogólnego przeznaczenia
- — Gniazdo 1x230V IP65 16A/250V, na balkonie (1x L+N+PE)
- — Wypust 400V zakończony puzką z listwą zaciśkową 5x4mm2
- Zestaw gniazd:
 - gniazdo p/t 1x230V IP44
 - łącznik p/t pojedyncze IP44 do wypustu nad umywalką
- Zestaw gniazd:
 - wypustu dla 1x gniazdo RTV (TV+R+SAT) p/t
 - wypustu dla 1x gniazdo TV (do telewizji kablowej) p/t
 - wypustu dla 3x gniazdo 230V (L+N+PE) p/t
 - projektowana tablica rozdzielcza lokali mieszkalnych montaż na 1,4m (spód tablicy);
- TT — projektowana tablica telefony lokalu mieszkalnego montaż na 0,3m (spód tablicy)
- Wypust zakończony w puszcze pod montaż: gn. telefonicznego
- Wypust pod unifon w mieszkaniu

ADRES INWESTYCJI:

KIELCE ul. M. RACIBORSKIEGO 17

INWESTOR:

KSA Inwestycje Sp. z o.o. Sp. K.

tel. 512 440 080

www.raciborskiego17.pl

